

Wohnumfeldverbesserung Hasenberg

Aschenbrenner-/
Grohmannstraße
Parkdeck
Paulckestraße

Das Parkdeck selbst bietet 22 helle, natürlich belüftete Parkplätze. Um, in dem von sozialen Spannungen geprägten Sanierungsgebiet Hasenberg, insbesondere bei Dunkelheit, keinen Angst-raum entstehen zu lassen, wird das Parkdeck nachts gut beleuchtet. Es entstand ein freundlicher heller Raum, der durch die teilweise offene Hülle als leuchtende Box nach außen strahlt.



Aufenthaltsbereich auf dem Parkdeck

Architekten Parkdeck: Entwurfs- und Eingabeplanung

A+S Prof. Christin Scheiblaue
Dipl.-Ing. Architektin BDA / DWB
München, Frankfurt

Ausführungsplanung

Felix + Jonas, Dipl.-Ing. Arch. BDA,
München

Freiraumplanung

zaharias landschaftsarchitekten,
München

Bauleitung

Freiflächen: W. Zimmermann,
Landschaftsarchitekt
Parkdeck: B. Karl, Ing.-Büro

Förderung

Bund-Länder-Städtebauförderungs-
programm, Teil II – Soziale Stadt, 60%
Förderung LHM, 40%

Fertigstellung

August 2008

Fotos:
Ingrid Scheffler, München



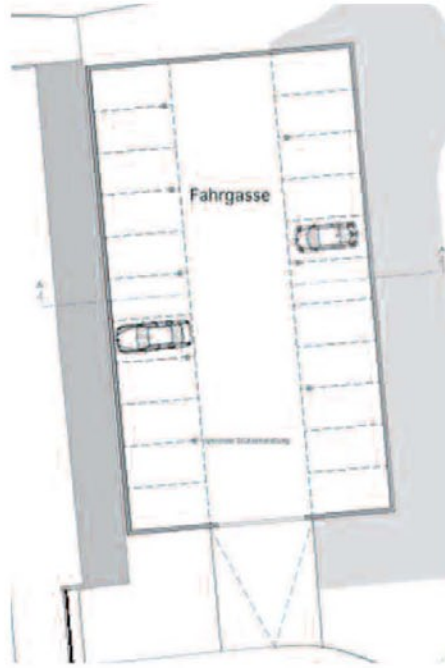
Rampe auf das Parkdeck



Durchgang zwischen Parkdeck und Schule

Im Rahmen der Aufwertung des Vorbereichs der Schule an der Paulckestraße und der besseren Vernetzung der Innenwege der GWG-Grundstücke wurde auch der wenig befriedigende Garagenhof an der Paulckestraße durch ein halbgeschossig abgesenktes Parkdeck mit einer intensiven Dachbegrünung ersetzt. Auf dem „Rücken“ entstand ein attraktiver, über Stufen, oder eine Rampe gut erreichbarer Aufenthaltsbereich mit Sitz- und Spielmöglichkeiten. Dessen Abgrenzung zur Schule im Westen erfolgt über eine bepflanzte Pergola, zum Norden und Osten hin fällt er fließend zur Parklandschaft herab: im Winter ein Rodelhügel für kleine Kinder, im Sommer eine Liegewiese, die zum Verweilen und Spielen einlädt.

Durch die Dachbegrünung ist das Bauwerk optisch in den Nord-Süd-Grünzug eingebunden – es entsteht nun eine durchgängige, großzügige Parklandschaft mit Sitzgelegenheiten und gut vernetzten Wegen. Aus versiegelter Fläche entstand so ein wertvoller grüner Aufenthaltsraum für wohnungsnaher Erholung, der dennoch weiterhin die notwendigen und geforderten Parkmöglichkeiten bietet.



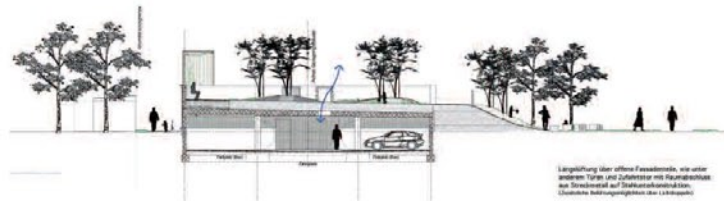
Grundriss Parkebene



Alter Garagenhof



Zufahrt Parkdeck



Querschnitt A-A



Stufen zum Aufenthaltsbereich